

Pokročilý začátečník



Fazonetka
studio moderního střihu

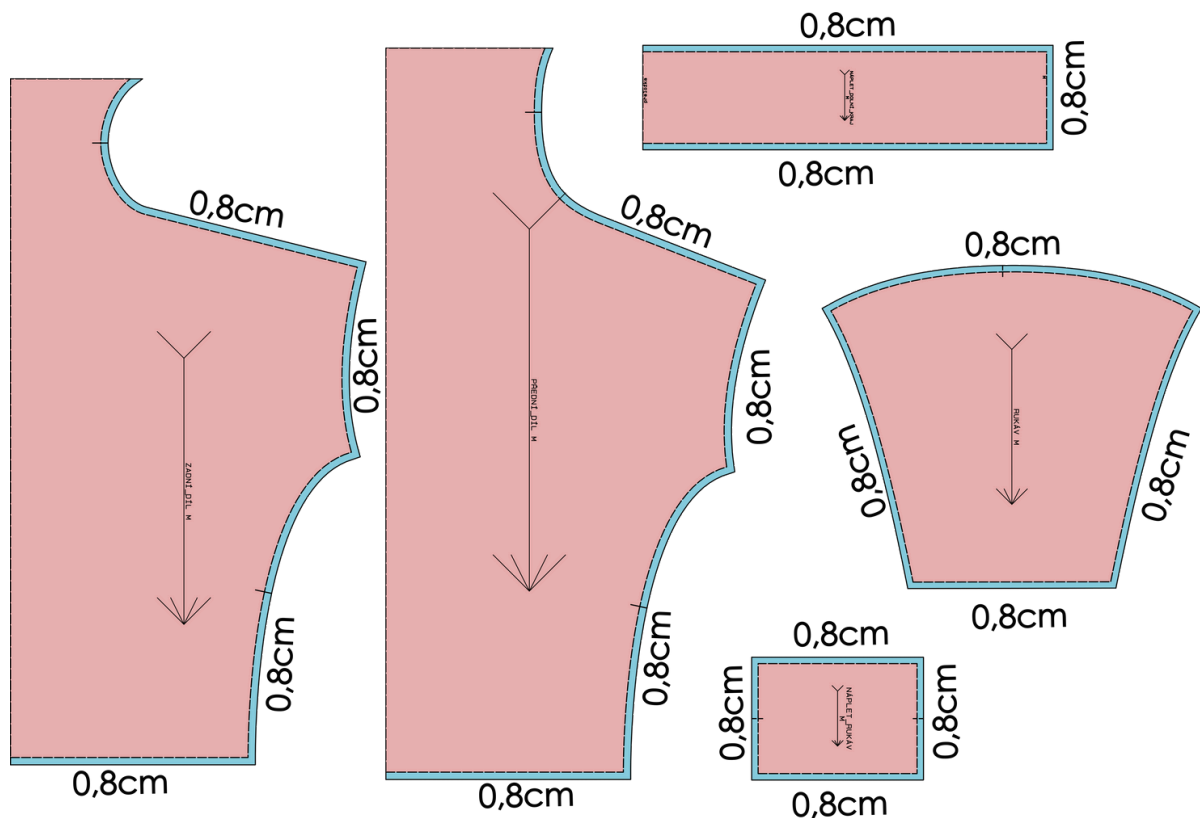
Velikosti
XXS- XXXL



Návod na šití dámského svetru/ mikiny Anabel

Návod na šití najdete zdarma na stránkách www.fazonetka.cz. Střih je chráněn autorským právem a bez souhlasu není dovoleno jej volně šířit nebo prodávat. Není určeno pro komerční účely. Vytvořila Bc. Jana Coufalová

DOPORUČENÉ PŘÍDAVKY NA ŠVY A ZÁLOŽKY



1. Nejprve si nastříháme všechny díly střihu. Zadní a přední díl na přeložku, 2x zrcadlově rukáv. 2x náplet rukávu a 1x na přeložku náplet dolního kraje.

Nevíte jak správně polohovat střih na látku koukněte na moje návodové video zde: [Jak polohovat střih na látku - Fazonetka](#)

Nevíte jak správně našít náplety koukněte na moje návodové video zde: [Jak našít náplet na rukáv či nohavici - Fazonetka](#)



1. Nejprve si nastříháme všechny díly dle stříhu.



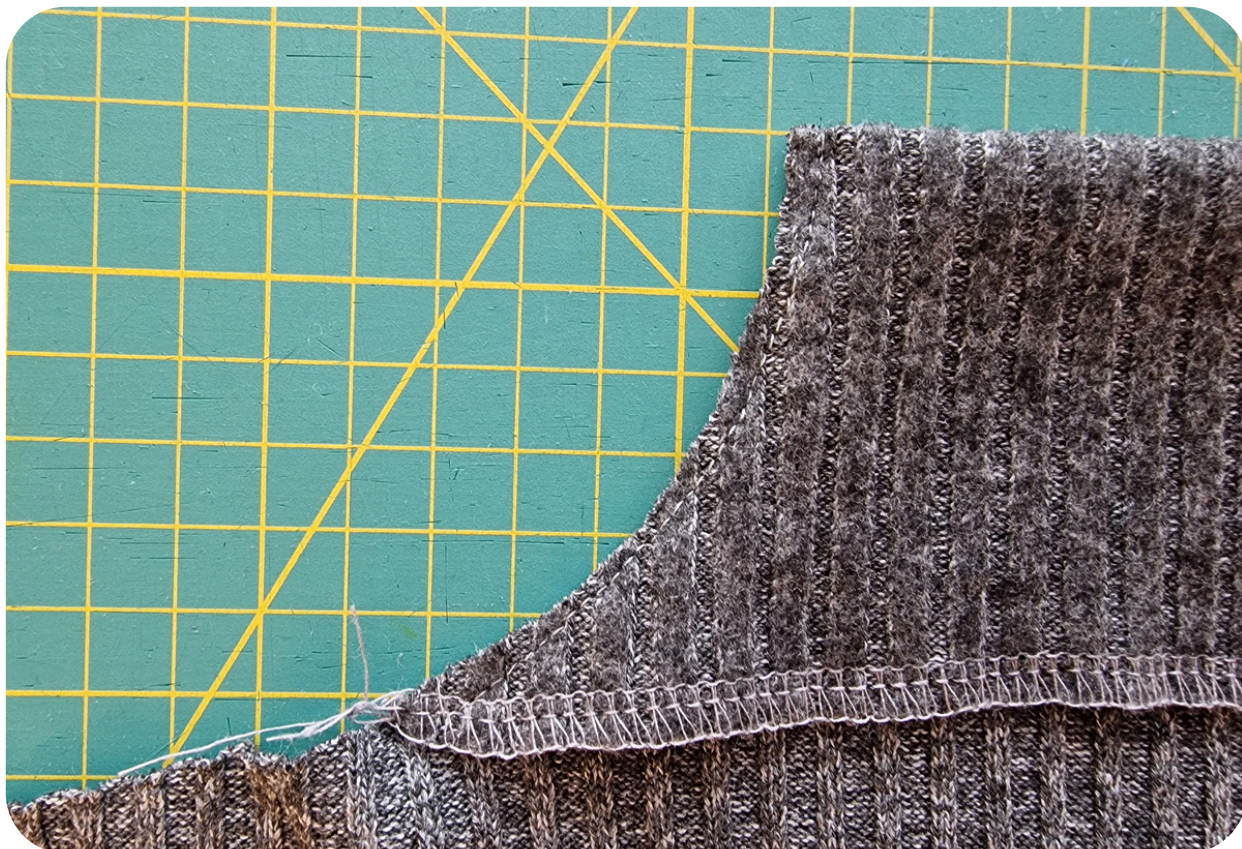
2. Kraje přinechaných podsádek stojáčku začistíme overlockem.



3. U zadního dílu přehneme přinechanou podsádku do RS a našpendlíme na díl.



4. V kraji si ji zajistíme prošitím tak 3mm od kraje ve švových záložkách



5. Detail prošití



6. Poté si na Zadní díl položíme přední díl LS na LS a horní částku přinechanou podsádku zahneme (obtočíme) kolem stojáčku zadního dílu.



7. Detail obtočení přinechané podsádky předního dílu, pohled na zadní díl.



8. Detail na přední díl



9. Detail vrstev



10. Poté sešijeme náramnicové švy i s přinechaným stojáčkem. Pokud šijete z hodně pružné svetroviny, doporučuji šev vyztužit silikonovou pruženkou.



11. Poté si do trupové části našpendlíme rukávy



12. A našijeme je



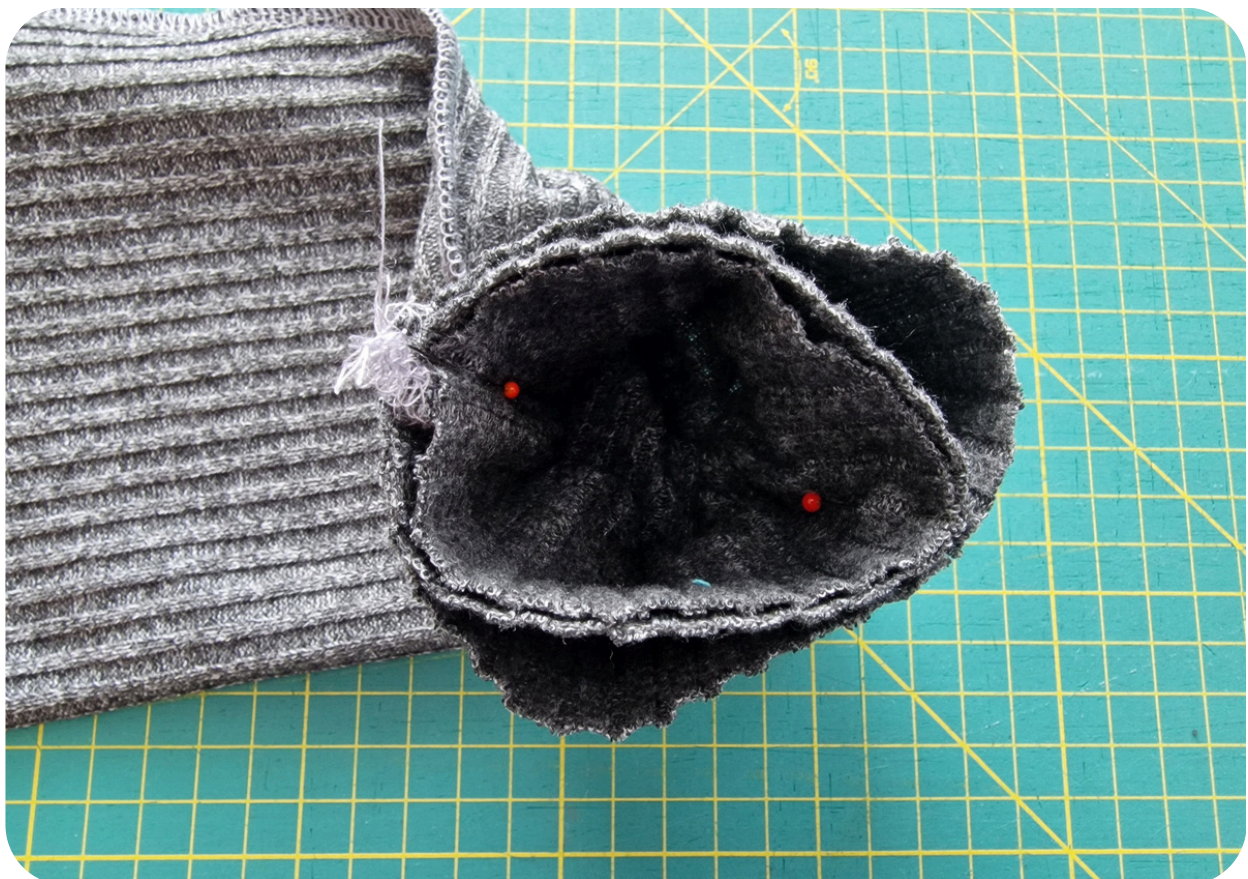
13. Poté si sešpendlíme boční švy svetru a zároveň i rukávové švy



14. Sešijeme boční švy svetru a v návaznosti i rukávové švy.



15. Všechny náplety přeložíme na polovinu LS na LS a sešijeme je



16. Náplety rukávů vešpendlíme do rukávů svetrů. Nápletový šev sedí na rukávovém švu a polovina nápletu na polovině šířky rukávu.



17. Náplety našijeme



18. Poté si našpendlíme náplet dolního kraje do svetru. Nápletový šev leží na levém bočním švu svetru a polovina nápletu na pravém boční švu svetru. Čtvrtiny nápletu na polovinách šíře předního a zadního dílu.



20. Náplet našijeme do svetru a svetr vyžehlíme.



20.A máme hotovo :-) Ať se vám svetr hezky nosí.